

治療給付金の支払限度の型：4か月型、治療給付金額：5万円、三大疾病無制限治療特約あり(特約給付金額：5万円)、健康祝金特則なし、手術・放射線治療不担保特則なし、三大疾病保険料払込免除特約なし
 【おとなのひと安心プランの場合】入院・通院給付金日額：3,000円、入院給付金不担保特則なし
 【通院なしの場合】入院給付金日額：3,000円、入院給付金不担保特則なし
 【入院・通院なしの場合】入院給付金不担保特則あり
 保険料払込期間：終身

契約日の 満年齢 (歳)	男性		
	おとなの ひと安心プラン	通院 なし	入院・通院 なし
50	3,298	2,707	1,993
51	3,599	2,984	2,237
52	3,912	3,273	2,490
53	4,249	3,583	2,764
54	4,596	3,906	3,048
55	4,961	4,241	3,347
56	5,340	4,590	3,651
57	5,733	4,953	3,969
58	6,158	5,345	4,313
59	6,611	5,765	4,682
60	7,072	6,190	5,056
61	7,286	6,383	5,189
62	7,501	6,571	5,317
63	7,747	6,790	5,470
64	7,991	7,007	5,618
65	8,263	7,249	5,782
66	8,547	7,506	5,961
67	8,855	7,784	6,149
68	9,181	8,083	6,358
69	9,542	8,417	6,587
70	9,923	8,768	6,830
71	10,216	9,034	7,006
72	10,529	9,317	7,196
73	10,860	9,621	7,395
74	11,201	9,935	7,604
75	11,571	10,281	7,833
76	11,964	10,647	8,076
77	12,376	11,032	8,329
78	12,821	11,450	8,600
79	13,309	11,908	8,902
80	13,816	12,385	9,214
81	14,455	12,991	9,637
82	15,159	13,662	10,110
83	15,917	14,381	10,613
84	16,736	15,161	11,162
85	17,605	15,988	11,746

契約日の 満年齢 (歳)	女性		
	おとなの ひと安心プラン	通院 なし	入院・通院 なし
50	2,950	2,350	1,669
51	3,195	2,574	1,866
52	3,446	2,807	2,069
53	3,712	3,052	2,281
54	3,992	3,308	2,504
55	4,286	3,581	2,741
56	4,579	3,850	2,974
57	4,894	4,141	3,226
58	5,231	4,451	3,494
59	5,581	4,774	3,772
60	5,946	5,109	4,059
61	6,130	5,275	4,177
62	6,333	5,457	4,305
63	6,557	5,660	4,448
64	6,783	5,865	4,590
65	7,033	6,094	4,753
66	7,301	6,338	4,925
67	7,581	6,594	5,103
68	7,888	6,880	5,305
69	8,217	7,185	5,517
70	8,571	7,515	5,748
71	8,835	7,758	5,907
72	9,114	8,019	6,081
73	9,413	8,297	6,263
74	9,739	8,602	6,466
75	10,080	8,922	6,678
76	10,454	9,275	6,914
77	10,846	9,646	7,165
78	11,283	10,062	7,446
79	11,745	10,503	7,746
80	12,240	10,974	8,067
81	12,818	11,534	8,468
82	13,445	12,137	8,900
83	14,144	12,812	9,392
84	14,906	13,547	9,929
85	15,714	14,325	10,497

- ・記載の保障内容以外をご希望の場合はお問い合わせください。
- ・「パンフレット」に記載の保障内容などは2024年8月19日現在のものです。
- ・保険料は被保険者の性別および契約日における満年齢(1年未満は切捨)により決まります。
- ・「パンフレット」に記載の保険料は、契約日が2024年9月2日以降の保険契約に適用となる保険料率(口座振替料率)です(ただし、アフラックは将来新たな保険契約に対して保険料率を変更する場合があります)。
- ・「契約概要」「注意喚起情報」「その他重要事項」「ご契約のしおり・約款」は商品内容やご契約に関する大切な事項を記載しています。「お支払いできない場合」や「新たな保険契約への乗換えやご契約の見直し」など、お客様にとって不利益となることも記載していますので、必ずご確認ください。

お問い合わせは
 < 募集代理店 > (アフラックは代理店制度を採用しています)

< 引受保険会社 >



アフラック

〒163-0456 東京都新宿区西新宿 2-1-1 新宿三井ビル

URL <https://www.aflac.co.jp/>

契約内容の照会・各種お問い合わせ・ご相談ならびに苦情について

コールセンター **0120-5555-95**

月曜日～金曜日 9:00～18:00 土曜日 9:00～17:00

※祝日・年末年始を除きます。

©785433(00)

AFアツ課-2024-0095 1月31日

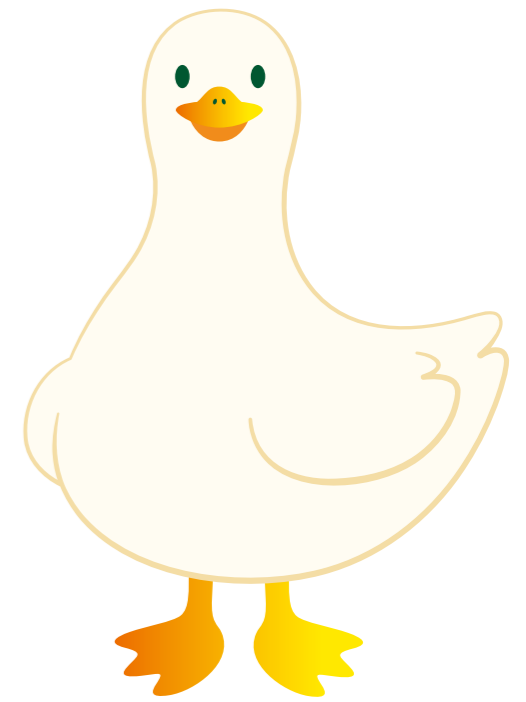


三大疾病^(*)への備えは 十分ですか？

「新しい形の医療保険 REASON」は、 三大疾病に手厚く備えることができます

(*)三大疾病とは、がん(悪性新生物)・心疾患・脳血管疾患を指します

— 月額保障×サービスでつくる —
新しい形の医療保険
REASON



この保険は、以下の保障を希望されるお客様におすすめの商品です。
 商品内容がお客様のご希望(ご意向)に沿っているかご確認ください。
 ご意向に沿わない場合やご不明点がある場合は、裏面に記載の募集代理店までご連絡ください。

このパンフレットで ご案内する保障分野	病気やケガの保障 (がんや重大疾病の保障も含む)	がんや重大疾病 (特定の疾病)の保障
対応する 商品・特約	新しい形の医療保険 REASON 通院特約	三大疾病無制限治療特約

このパンフレットではご案内していません 介護や障がいの保障 死亡時の保障 貯蓄(教育資金や老後生活資金準備など)

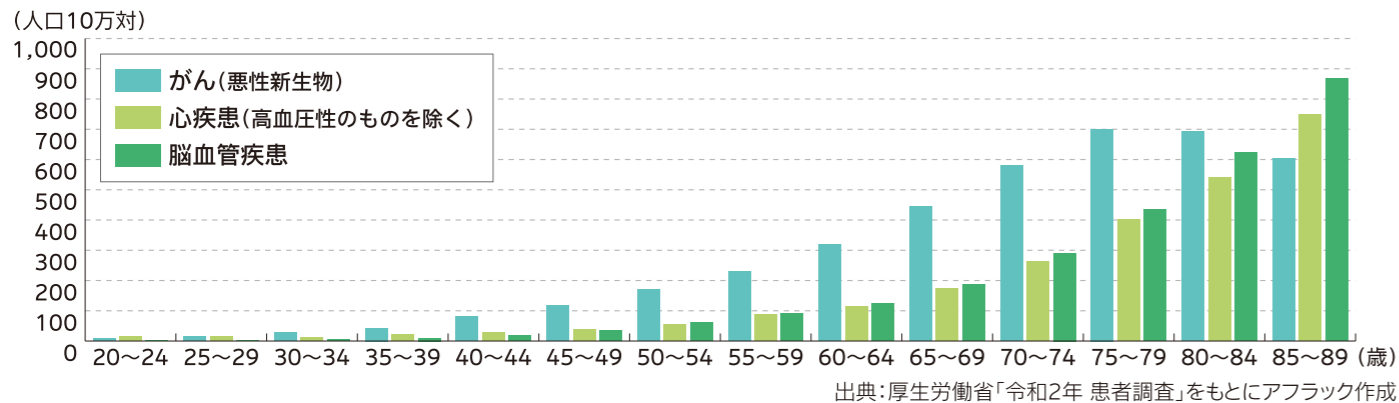
この「パンフレット」は記載の保険の概要を説明しています。ご契約の際には
「契約概要」「注意喚起情報」「その他重要事項」「ご契約のしおり・約款」を必ずご確認ください。

三大疾病は長期間の治療費や諸経費に備えておくとお心です



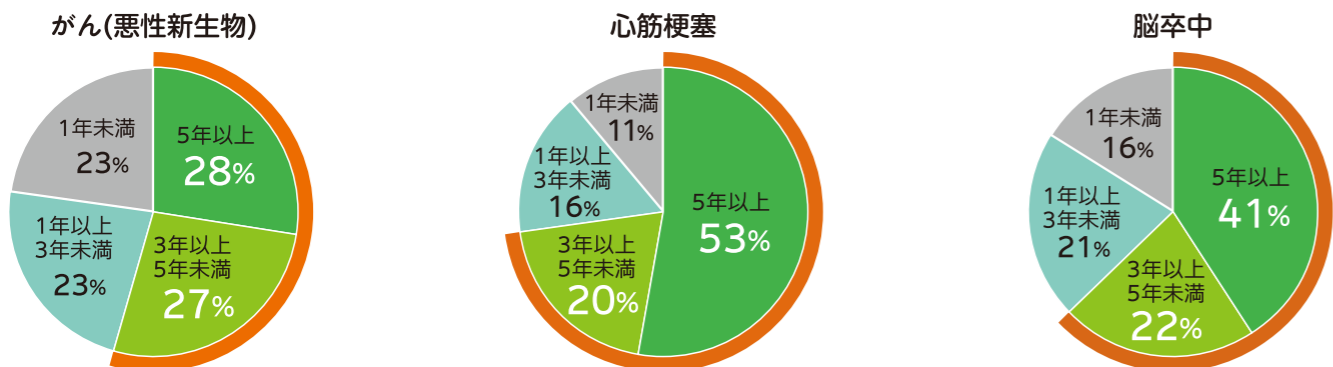
三大疾病は、年齢とともにリスクが高まります

●三大疾病の受療率



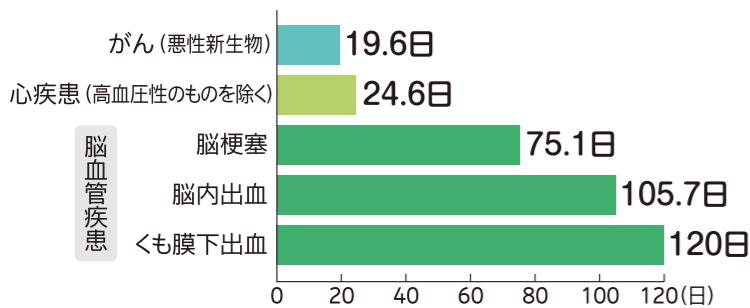
三大疾病に含まれる「がん(悪性新生物)・心筋梗塞・脳卒中」は治療が長期化する場合があります

●がん(悪性新生物)・心筋梗塞・脳卒中の治療期間(治療中・経過観察中を含みます) (小数点以下第1位を四捨五入)

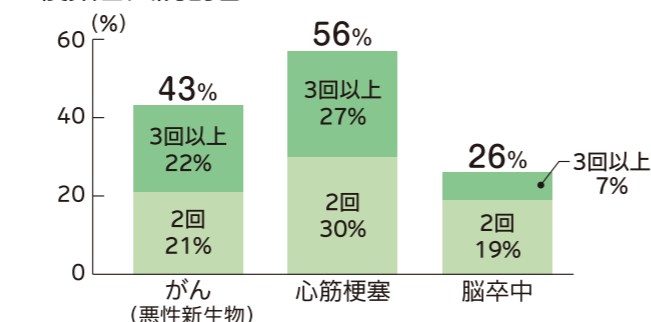


三大疾病は入院の長期化や入退院を繰り返す場合があります

●退院患者の平均在院日数



●複数回入院割合 (小数点以下第1位を四捨五入)



入院、通院に伴い発生する諸経費にも備えておくとお心です

諸経費の例	差額ベッド代 (*1)	入退院・通院時の交通費 (電車・タクシー代など)	入院中の日用品代 (パジャマ・タオルなど)	その他
	1日あたりの平均6,613円 (*2)			<ul style="list-style-type: none"> 入院中の食事代 入院中のテレビ視聴費用 家族・付添い人の交通費 見舞い返し代 など

(*1)差額ベッド代のかかる個室などを希望された場合、差額ベッド代が発生しないケースもあります。
(*2)厚生労働省「第528回中央社会保険医療協議会・主な選定療養に係る報告状況(令和3年7月1日現在)」

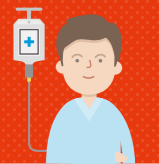
おすすめの保障内容 おとなのひと安心プラン

		おとなのひと安心プラン	通院なし	入院・通院なし (*3)	保険期間
月額保障 治療費	治療給付金 主契約	病気・ケガによって、つぎのいずれかに該当したとき 入院 (*4) 4か月型 (*4) 入院をしたとき 入院中の手術 月数無制限 入院中に手術を受けたとき 放射線治療 月数無制限 放射線治療を受けたとき 外来手術 月数無制限 外来によって手術を受けたとき	5万円	●	終身
	三大疾病無制限治療特約	がん(悪性新生物)・心疾患・脳血管疾患の治療を目的とする治療給付金の支払限度月数をこえる入院をしたとき	2.5万円	●	
日額保障 諸経費	疾病入院給付金 災害入院給付金 主契約	病気・ケガによって入院をしたとき	3,000円	●	終身
	通院特約 通院給付金	入院・手術・放射線治療の前後に、病気・ケガの治療を目的とする通院をしたとき 往診・訪問診療、オンライン診療および電話診療も保障	3,000円	●	
三大疾病無制限治療給付金 (*5)		がん(悪性新生物)・心疾患・脳血管疾患の治療を目的とする治療給付金の支払限度月数をこえる入院をしたとき	5万円	●	

治療給付金(外来手術のみに該当した場合を除く)、疾病入院給付金・災害入院給付金、通院給付金および三大疾病無制限治療給付金は、ご希望により、記載以外の金額を所定の範囲で設定することができます。

(*3)入院給付金不担保特則が付加されています。 (*4)支払事由のうち、入院のみに該当した月は、1回の入院についての治療給付金をお支払いする月数の限度(4か月)があります。また、治療給付金の支払限度の型は、1か月型をお選びいただくこともできます。 (*5)治療給付金が支払われる場合は、お支払いしません。主契約の規定により、外来手術のみを受けたものとみなされる月については、主契約の治療給付金として2.5万円が支払われるため、特約給付金額から2.5万円を差し引いた金額をお支払いします。 (*6)「入院給付金不担保特則」を付加した場合は、疾病入院給付金・災害入院給付金の保障はありません。

三大疾病における入院の長期化や複数回の入院に備えることができます。



三大疾病による長期の入院をした場合の治療給付金(支払限度の型:4か月型)と三大疾病無制限治療給付金の支払例

治療給付金額5万円、三大疾病無制限治療特約 特約給付金額5万円の場合

	1月	2月	3月	4月	5月	6月	7月	8月	9月	...
入院	手術			放射線治療						
治療給付金	5万円	5万円	5万円	5万円	5万円	5万円	支払なし	支払なし	支払なし	...
三大疾病無制限治療給付金	支払なし	支払なし	支払なし	支払なし	支払なし	支払なし	5万円	5万円	5万円	...

治療給付金の支払限度の型によって、支払事由のうち「入院のみ」に該当した場合、1回の入院についての治療給付金をお支払いする月数の限度が異なります。4か月型の月数の限度に算入するのは、支払事由のうち、「入院のみ」に該当した場合です。手術・放射線治療を受けた月は、月数の限度に算入しません。7月以降の入院は、1回の入院についての治療給付金をお支払いする月数の限度(4か月)をこえるため、三大疾病無制限治療給付金をお支払いします。